



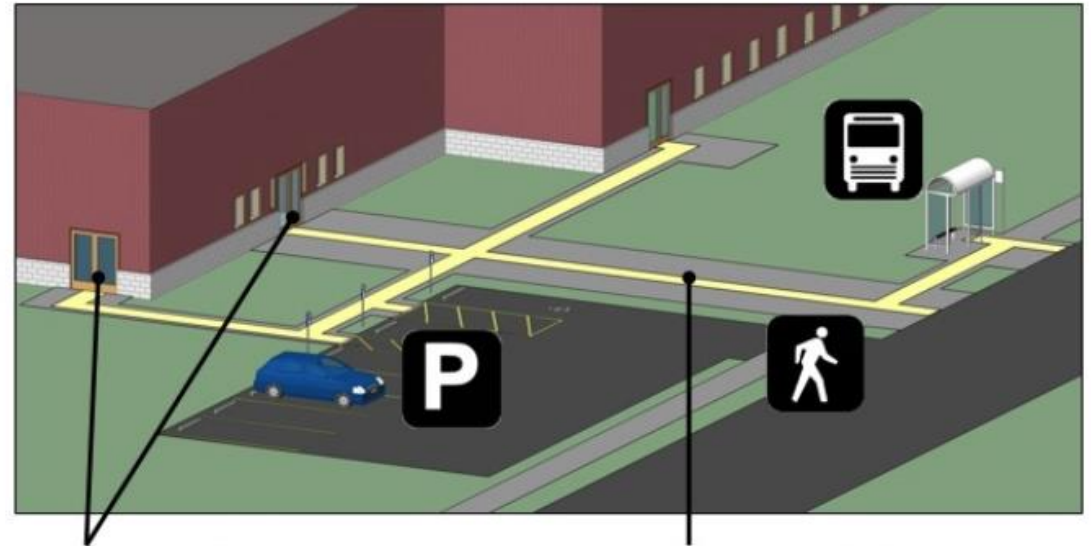
Роз'яснення щодо моніторингу безбар'єрних маршрутів, об'єктів благоустрою



Що таке безбар'єрний маршрут?

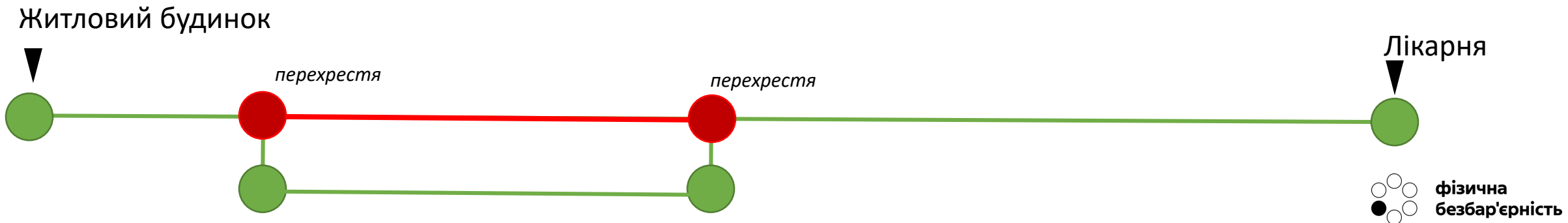
- Має точку початку та кінця
- Відсутні бар'єри для переміщення маломобільних груп населення – бордюри, підземні переходи, клумби тощо.
- Наявна інформаційна візуальна та тактильна навігація

Site arrival points include accessible parking spaces and accessible passenger loading zones, public transit stops located on sites, and public streets and sidewalks.



An accessible route must connect site arrival points to each accessible entrance they serve.

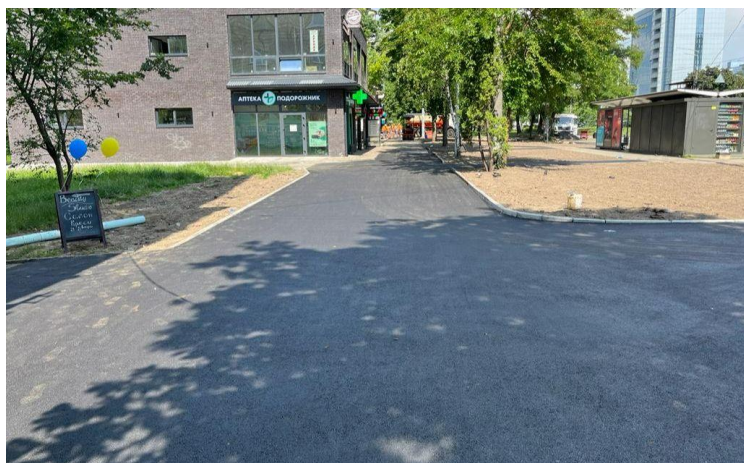
Accessible routes must coincide with, or be in the same vicinity as, general circulation paths (§206.3).



Типи об'єктів, що підлягають обстеженню у 2024 році

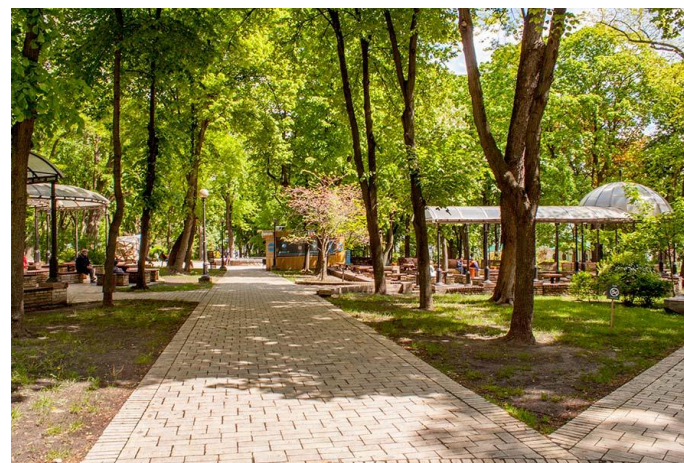
БЕЗБАР'ЄРНІ МАРШРУТИ, В Т.Ч.:

- пішохідні шляхи руху на центральних вулицях населених пунктів;
- зупинки громадського транспорту;
- пішохідні шляхи руху, що ведуть від зупинок громадського транспорту до закладу охорони здоров'я.



ОБ'ЄКТИ БЛАГОУСТРОЮ:

- площі
- парки
- сквери
- ботанічні сади
- дендрологічні парки



Чек-лист вулиці і дороги

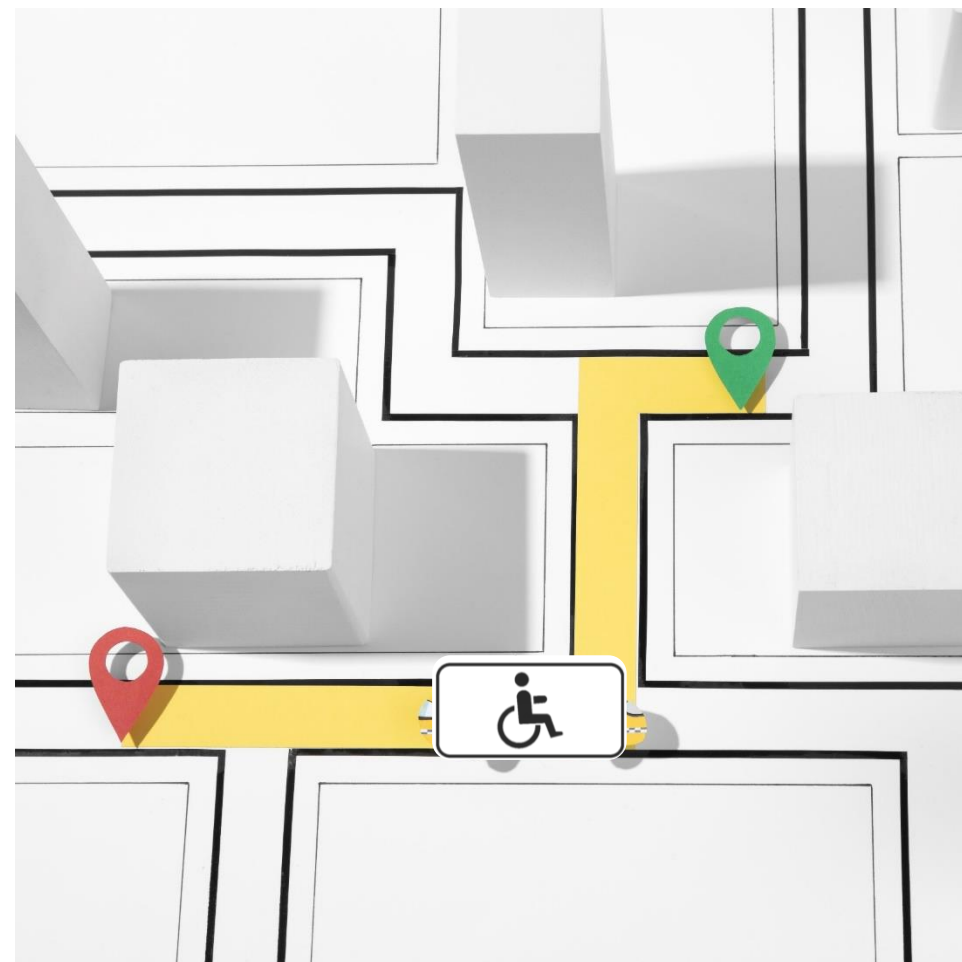
[скачати](#)

Додаток 1²

ІНФОРМАЦІЯ
про проведення управителями об'єктів обстеження та оцінки ступеня безбар'єрності вулиць і доріг для маломобільних груп населення

Загальна інформація про об'єкт

+		
1.	Назва вулиці	
2.	ID з Єдиного державного реєстру адрес	не обов'язково
3.	Протяжність ділянки обстеження, км	
4.	Кількість обстежених перехресть та переходів вздовж вулиці	
5.	Наявність підземних та наземних переходів	
6.	Кількість обстежених зупинок громадського транспорту	
7.	Посилання на фото- та відеоматеріали	
8.	Дата проведення обстеження	
-		



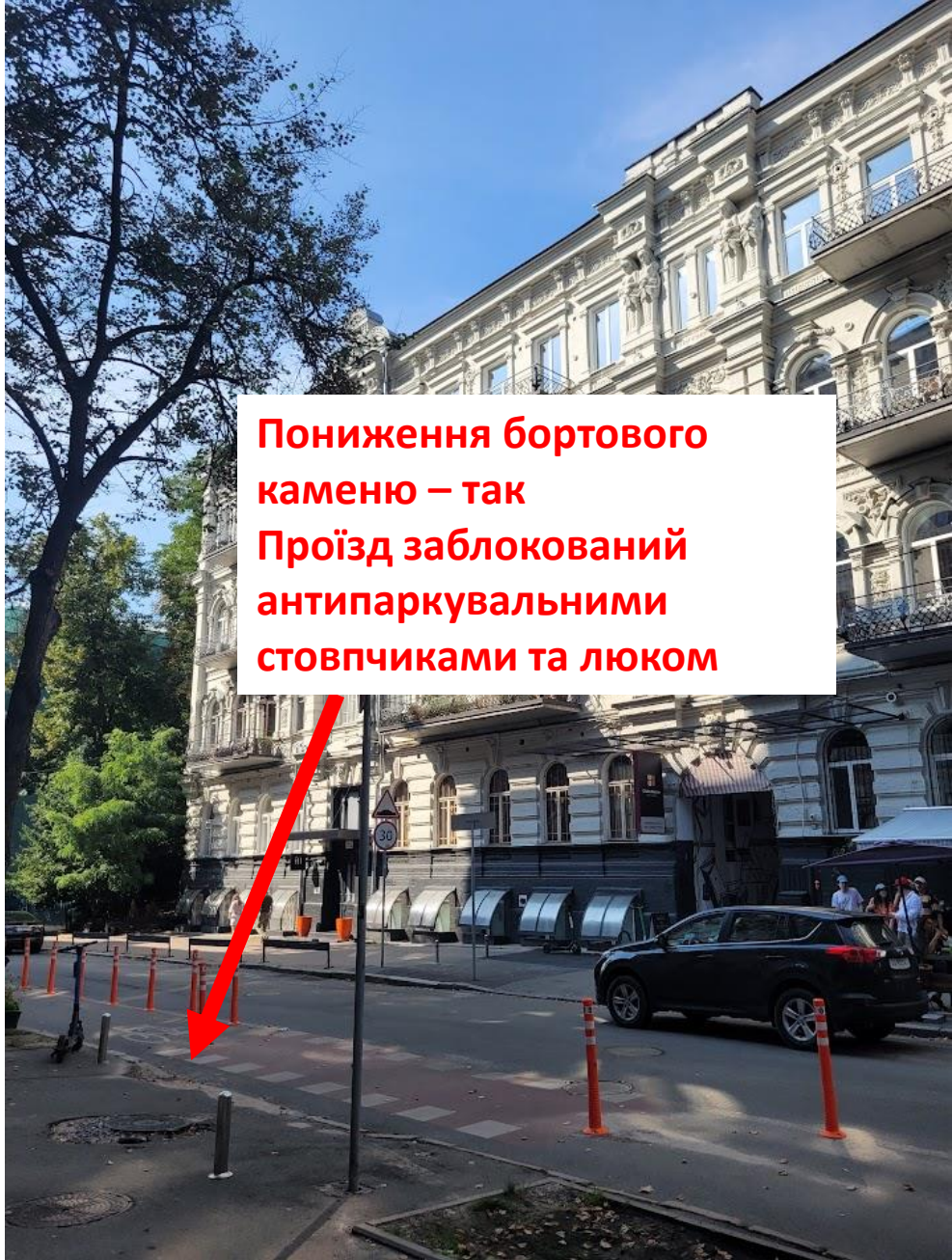
Чек-лист вулиці і дороги

[скачати](#)

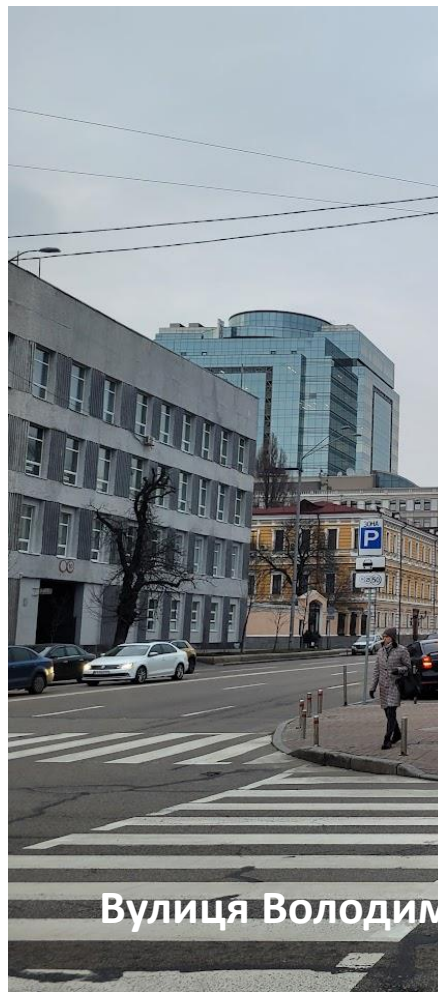
1. Пішохідні шляхи руху вздовж вулиці
2. Наземні переходи, перехрестя та транспортні розв'язки
3. Надземні та підземні переходи (за наявності)

Висновок:

Критерії безбар'єрності для осіб з інвалідністю:	Критичність	Відповідність критеріям (так, ні, не застосовується)	Коментарі
1. Пішохідні шляхи руху вздовж вулиці			
1) пішохідний шлях вільний від будь-яких споруд, огорожень або конструкцій (споруд торговельно-побутового призначення, колон, різноманітних опор, інформаційних стояків, дорожніх огорож, стовпчиків, півкуль тощо), які перешкоджають пішохідному руху;			
2) ширина по всіх довжині пішохідного шляху із зустрічними рухом не менше 1,8 м;	+		
3) пішохідні шляхи руху, що перетинаються, поєднуються на одному спільному рівні (наприклад, виконано пониження бордюрного каменю, пологі з'їзди);	+		
4) покриття по всіх довжині пішохідної зони рівне без вибоїн (без застосування як верхнього шару покриття насипних або крупноструктурних матеріалів, що перешкоджають пересуванню осіб на кріслах колісних або з милицями);	+		
5) якщо позовжній уклон пішохідних доріжок або тротуарів перевищує 5 %, облаштовані сходи, які продубльовано пандусом, або передбачено спеціальні пологі обхідні шляхи;			



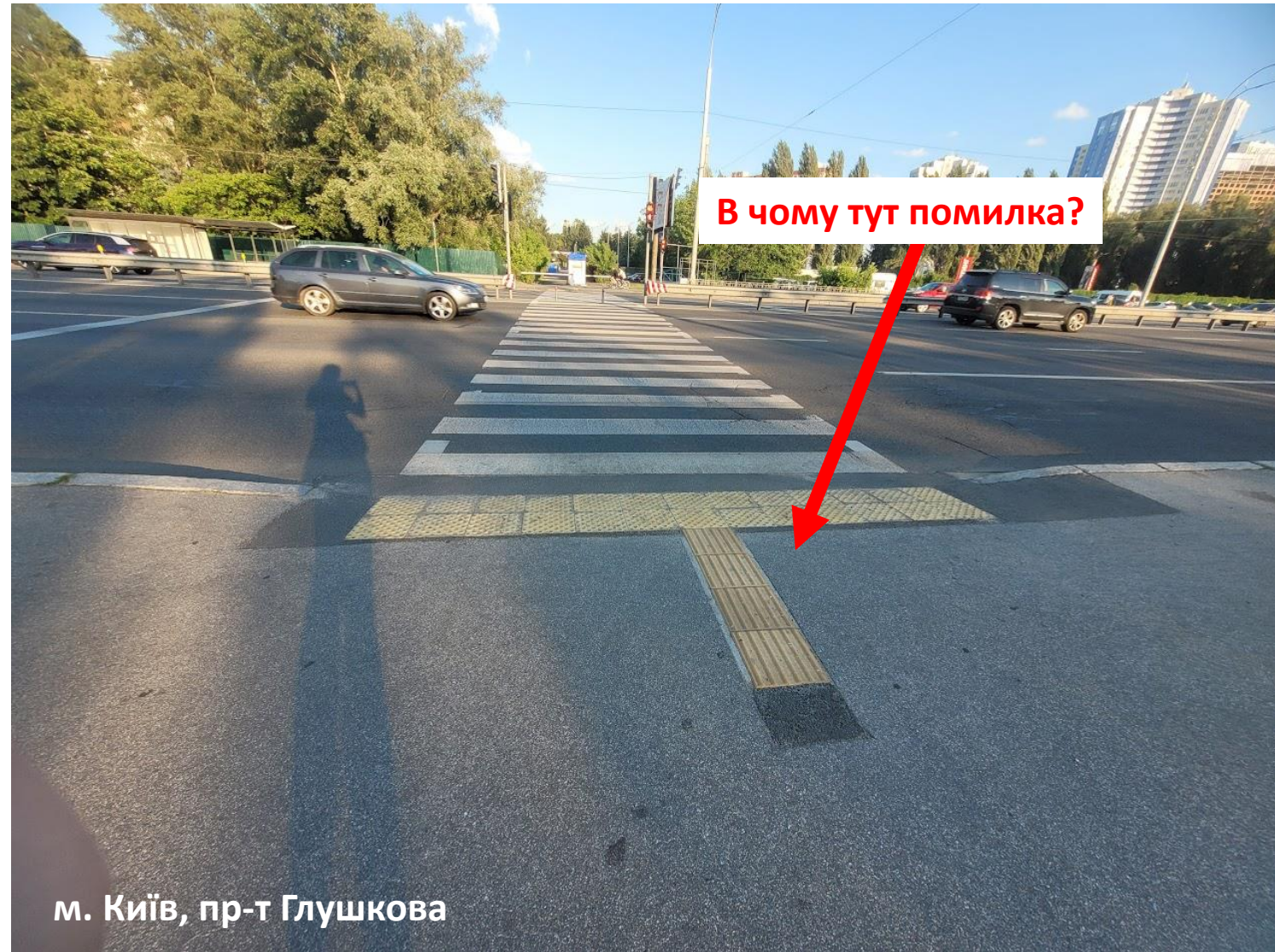
Пониження бортового каменю – так
Проїзд заблокований антипаркувальними стовпчиками та люком

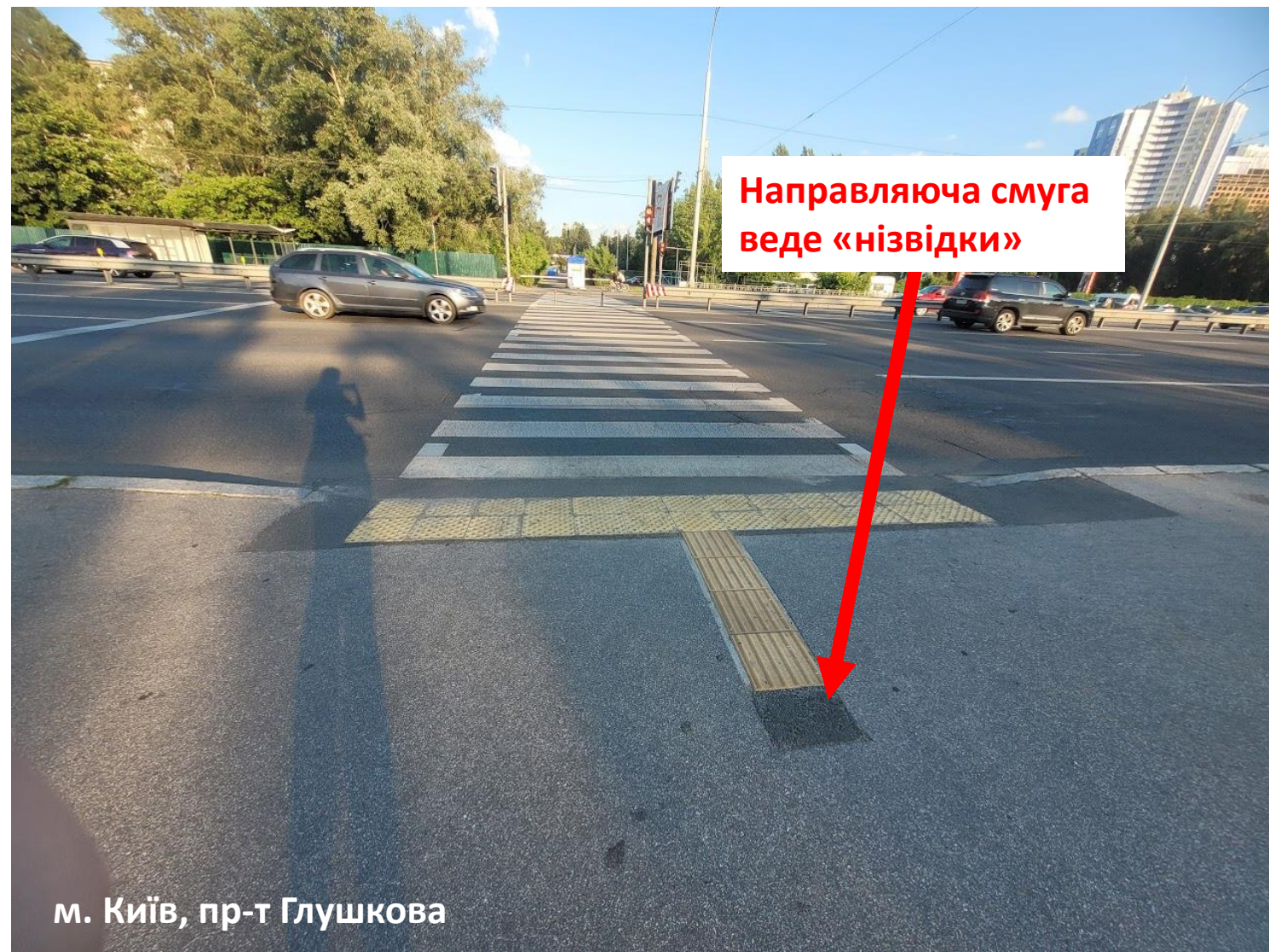


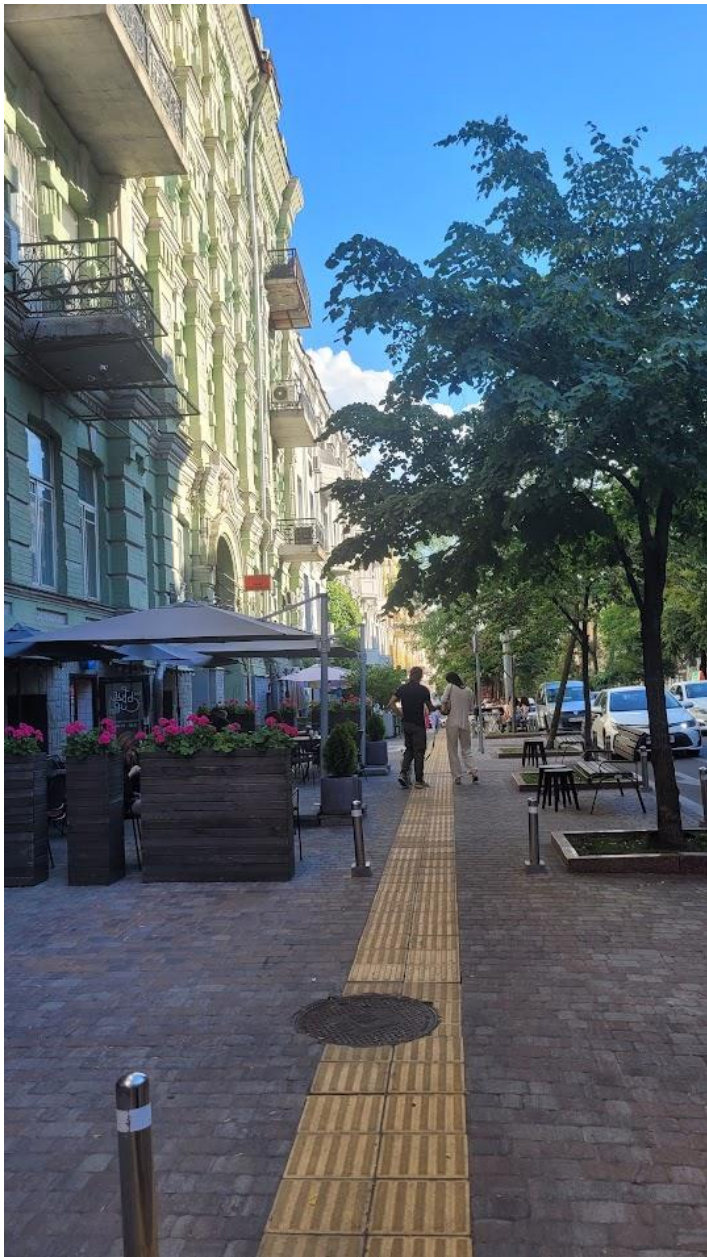
Озвучення світлофору – так
Циферблат – так
Пониження каменю – так

Немає тактильної плитки
Проїзд перегороджено стовпчиками, необхідно вимірювати ширину проїзду

Вулиця Володимирська – Бульвар Т. Шевченка







Безбар'єрна
вулиця

вулиці і дороги: вул. Чикаленка (Пушкінська) у м. Київ

Чек-лист «Зупинка громадського транспорту»

[скачати](#)

Назва зупинки _____

Види громадського транспорту _____ (автобуси, тролейбуси, трамваї, метрополітен)

Сторона вулиці: _____ (парна/непарна)

Критерії оцінки (9 вимог)

Висновок:



Чек-лист 2
Зупинка громадського транспорту

Назва зупинки _____

Види громадського транспорту _____ (автобуси, тролейбуси, трамваї, метрополітен)

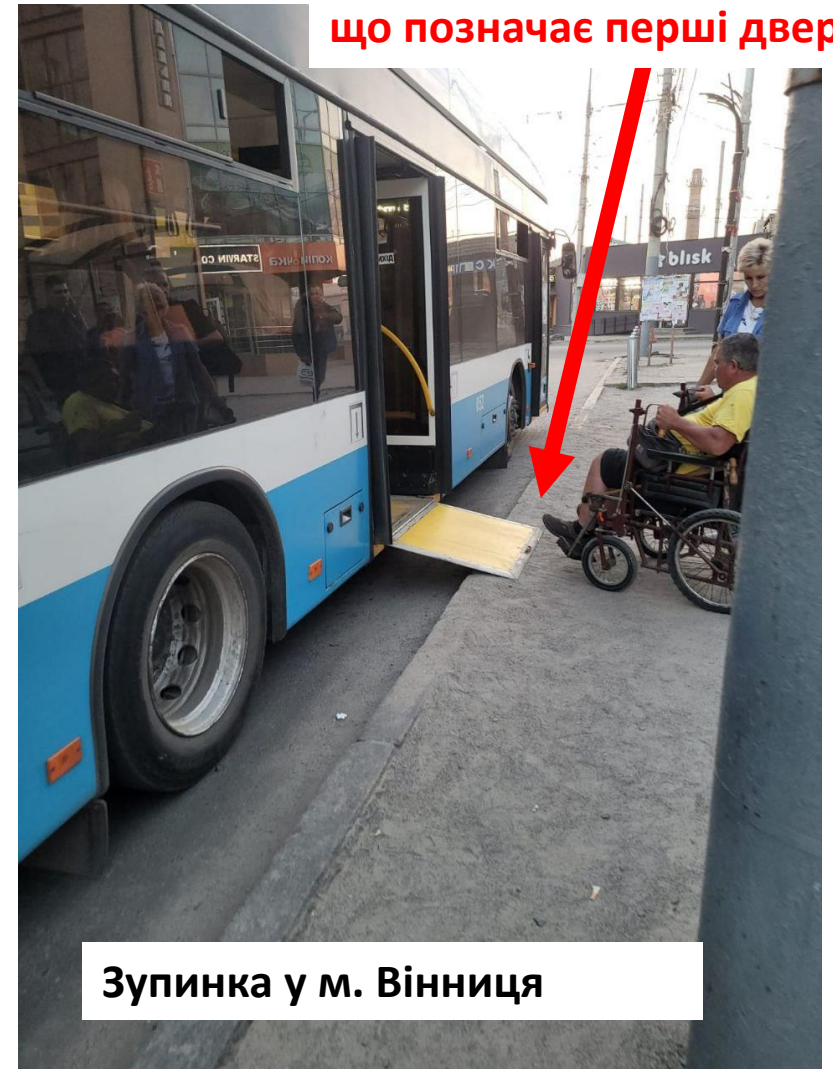
Сторона вулиці: _____ (парна/непарна)

Критерії безбар'єрності для осіб з інвалідністю:	Критичність	Відповідність критеріям (так або ні)	Коментарі
1) на зупинках маршрутного транспорту облаштовано навіс	+		
2) облаштовано місця для сидіння, лави з навісом (павільйони) на зупинках установлені на відстані не менше 2 м від проїзної частини, довжина лави - не менше 3 м;	+		
3) наявна попереджувальна тактильна смуга біля крайки посадкового майданчика та інформаційна тактильна смуга, що вказує місце посадки в міський транспорт (передні двері);	+		
4) наявні засоби інформування пасажирів (електронні табло, таблиці з розкладом руху маршрутних транспортних засобів, схемою руху тощо);	+		
5) у розкладі руху громадського транспорту наявні щогодинні доступні маршрути для осіб на кріслі колісному та інших маломобільних груп населення, позначені міжнародним символом доступності (наявний доступний громадський транспорт, що рухається через зупинку);			
6) на пішохідній зоні облаштовані тактильні елементи доступності від зупинки до головних входів закладів соціальної інфраструктури (школи, дитячі садки, лікарні, центри для осіб з інвалідністю, центри для осіб похилого віку, центри для осіб з обмеженими фізичними здатностями, центри для осіб з обмеженими інтелектуальними здатностями, центри для осіб з обмеженими слуховими здатностями, центри для осіб з обмеженими зоровими здатностями, центри для осіб з обмеженими комунікативними здатностями, центри для осіб з обмеженими фізичними здатностями, центри для осіб з обмеженими інтелектуальними здатностями, центри для осіб з обмеженими слуховими здатностями, центри для осіб з обмеженими зоровими здатностями, центри для осіб з обмеженими комунікативними здатностями);	+		



Бордюр в одним рівень з підлогою транспорту – так

Немає тактильної плитки, що позначає перші двері



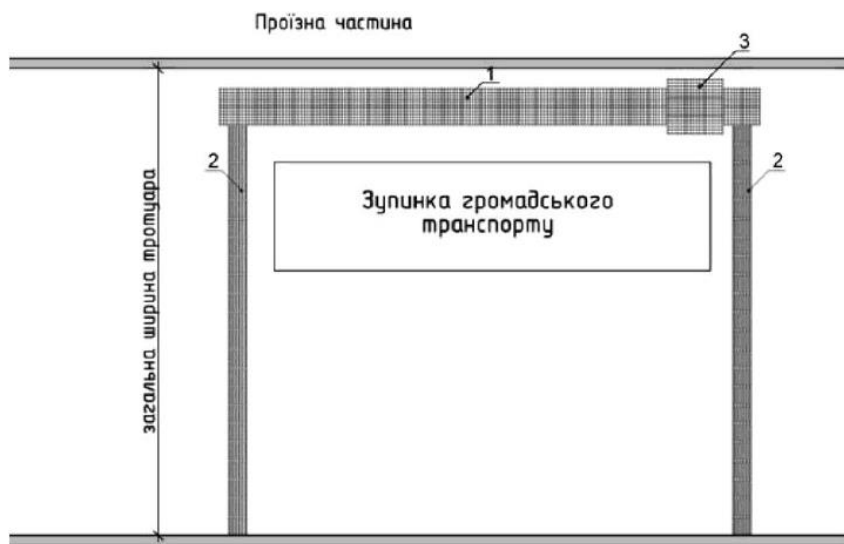


Рисунок 35 – Приклад можливого застосування ТС на зупинках громадського транспорту:
1 – попереджувальна ТС; 2 – інформаційна ТС; 3 – інформаційна ТС, що вказує місце посадки в міський транспорт

Зупинки громадського транспорту



Позначено місце зупинки –
перші двері

м. Берлін

Чек-лист «Об'єкти благоустрою»

[скачати](#)

Загальна інформація про об'єкт

1.	Назва об'єкту	
2.	Тип об'єкту благоустрою	не обов'язково
3.	Код з <u>Класифікатору будівель і споруд</u>	
4.	Адреса розташування об'єкта:	
	тип населеного пункту (місто/селище/село)	
	назва населеного пункту	
	тип вулиці (вулиця, бульвар, проспект, провулок, площа)	
	назва вулиці	
5.	Площа, м. кв	
6.	Посилання на фото- та відеоматеріали	
7.	Дата проведення обстеження	



Чек-лист «Об'єкти благоустрою»

[скачати](#)

1. Пішохідні доріжки:

2. Відкриті сходи та пандуси

3. Майданчики для відпочинку:

4. Велосипедні доріжки (за наявності)

Висновок:

Чек-лист

Критерії безбар'єрності для маломобільних груп населення	Критичність	Відповідність критеріям (так, ні, не застосовується)	Коментарі
1. Пішохідні доріжки:			
1) ширина пішохідних шляхів руху із зустрічними рухом не менше 1,8 м;	+		
2) пішохідні шляхи руху, що перетинаються, поєднуються на одному спільному рівні, відсутні перепони, <u>антипаркувальні</u> елементи, клумби, бордюри;	+		
3) покриття пішохідних доріжок рівне, без вибоїн на всьому шляху руху, природне ґрунтове покриття - утрамбоване для зручного пересування осіб з інвалідністю у візках;			
4) межі доріжки чітко позначені рельєфною, контрастною смугою для безпечного пересування нею осіб з інвалідністю з порушення зору;			
5) вздовж пішохідної доріжки наявні зовнішні стандартні тактильні направляючі, а саме: <u>бордюрний</u> камінь, газон, пішохідна доріжка, яка має з одного чи двох боків різне за фактурою покриття зі стандартних матеріалів, комбіноване покриття, коли на пішохідних шляхах покладені різні типи тротуарної плитки, бруківки, асфальту, що відрізняються <u>тактильно</u> і за кольором;	+		
6) за відсутності стандартних тактильних направляючих, вздовж пішохідної доріжки облаштована направляюча тактильна смуга, що позначає маршрут між об'єктами, має початок та кінець; позначає маршрут між об'єктами, має початок та кінець;	+		



Вибоїни

Парк у м. Вінниця



**Бруківка, необхідно міряти
розмір фаски
(не більше 15 мм)**

**До монументу
веде сходи́нка**

Площа у м. Кропивницький

Об'єкти благоустрою

**Сходи. Чи є обхідні шляхи з пандусом?
Чи він нормативний?**



Поштова площа у м. Київ

Бруківка, необхідно міряти розмір фаски (не більше 15 мм)



Площа у м. Кропивницький

Чи наявні пониження бортового каменю?



Як робити висновок?

Об'єкт є безбар'єрним	Об'єкт є частково безбар'єрним	Об'єкт є бар'єрним
Забезпечено відповідність всім критеріям безбар'єрності	Забезпечено відповідність критичним критеріям безбар'єрності	Не забезпечено відповідності критеріям безбар'єрності

Всі «так»

Всі «так» - де у критичності стоїть «+»

Якщо 1 і більше «ні» на критичних критеріях

Рекомендуємо ОМС зберігати всі чек-листи