



IRPIN RECONSTRUCTION SUMMIT

Центральний міський стадіон "Чемпіон"



ФОТОГРАФІЇ

ДО ВІЙНИ на СТАДІОНІ “ЧЕМПІОН”:

Були облаштовані: футбольне поле, тенісний корт, універсальний спортмайданчик, зона воркауту, трибуни на **1000 місць**, бігова доріжка **350 м**, тренажерний комплекс, **4** роздягальні, медичний пункт, тренерська кімната, **2** тренувальні зали.

Відвідувало близько 250-300 мешканців Ірпеня щодня.

Діяли: секції з футболу, регбі, волейболу, великого тенісу, дзюдо, тхеквондо, бойового гопака, гімнастики та інших видів спорту, а також курси самооборони для жінок і група здоров'я для людей похилого віку.

Базувалася дитячо-юнацька команда з регбі.

Тренувалася ФК «Кудрівка», ФК «Лайнс», ФК «Олімп», ФК «КОЛОС», ДФА Ірпінь, ФК «Оболонь»

Відбувалися: Чемпіонати світу серед українських діаспорних команд, всеукраїнські чемпіонати серед молоді та команд ДЮСШ з регбі, лакросу, чисельні обласні та міські змагання з різних видів спорту.

ПІСЛЯ ВТОРГНЕННЯ РАШИСТІВ

Стадіон зазнав значних руйнувань. Пошкоджені трибуни, підтрибунні приміщення і тенісні корти. Влученням снарядів пошкоджене поле для футболу



Цілі відновлення:

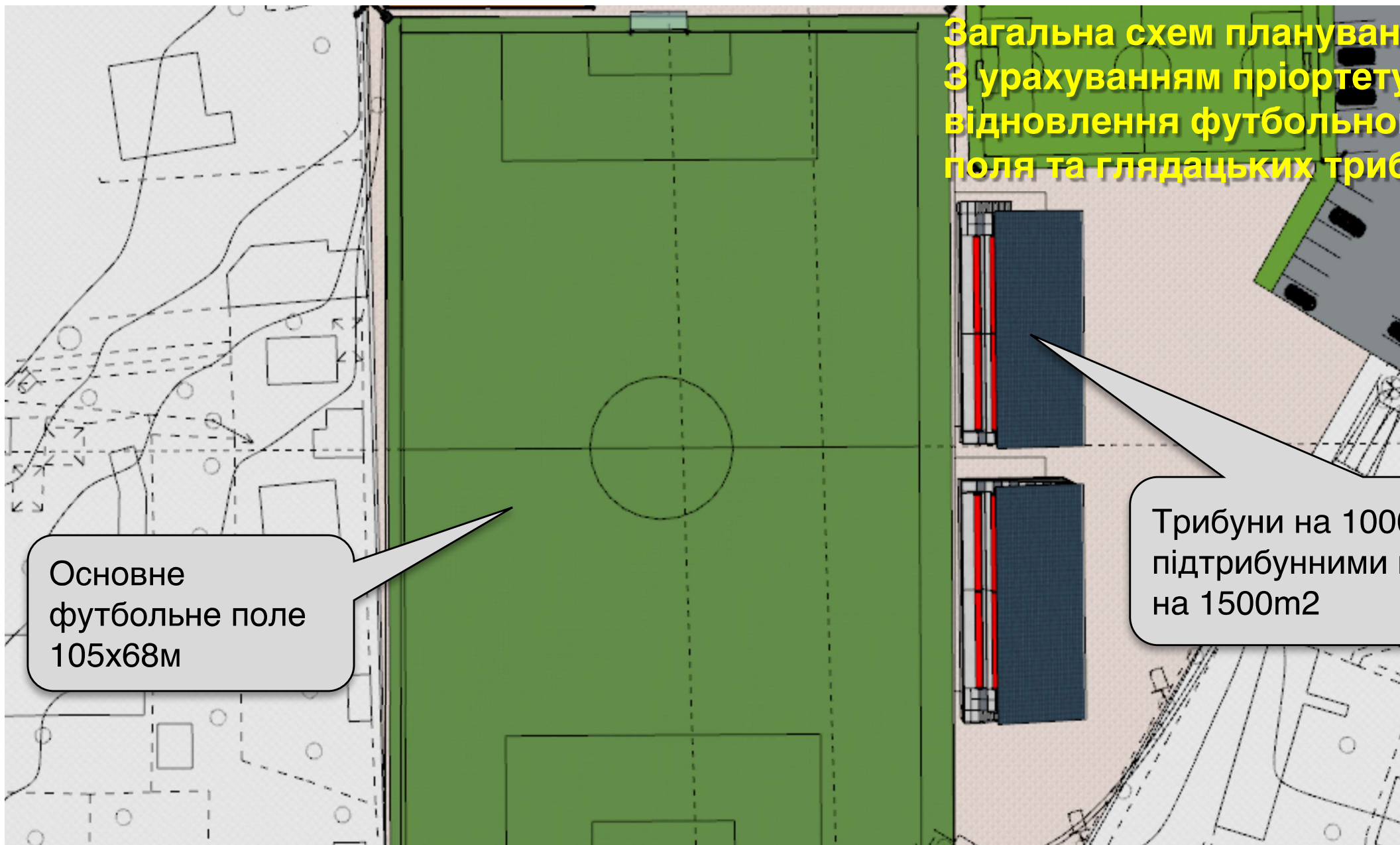
1. Зберегти довоєнний потенціал комплексу «ЧЕМПІОН».
2. Збільшити до 500-600 відвідувачів спортивного комплексу на день.
3. Підвищити комфортність для спортсменів та глядачів.
4. Зробити будівлі та споруди спорткомплексу енергоефективними та максимально автономними.





Проектом передбачається
Відновлення трибун

Передбачається відновлення футбольного
поля та улаштування спортивного освітлення

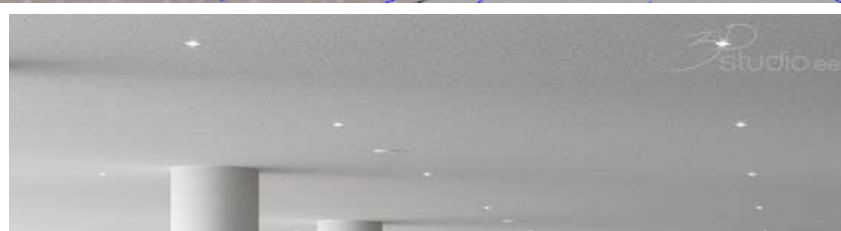
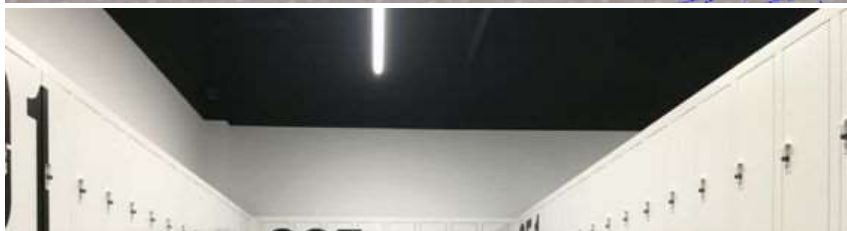
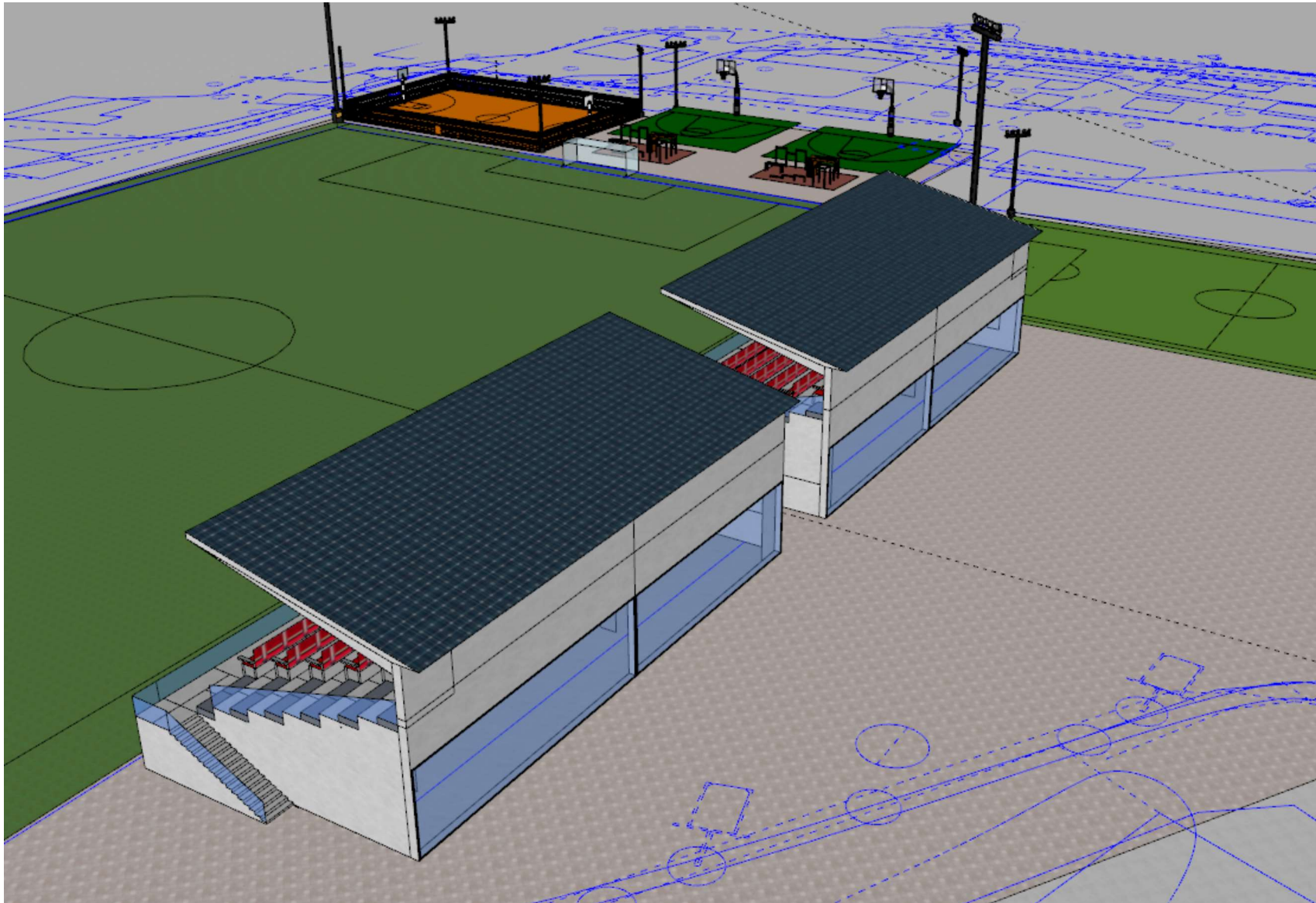


Загальна схем планування
З урахуванням пріоритету
відновлення футбольного
поля та глядацьких трибун

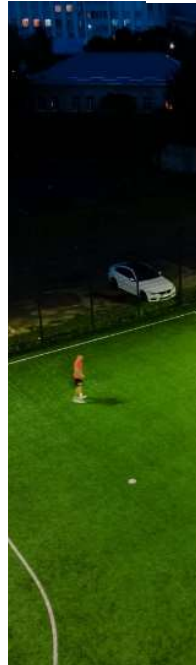
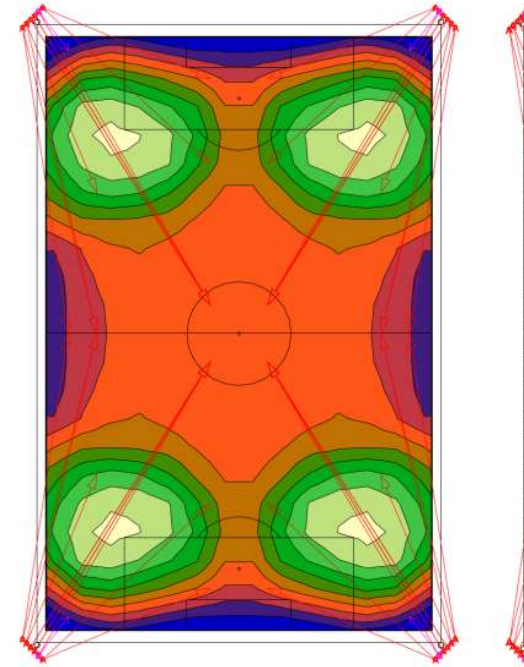
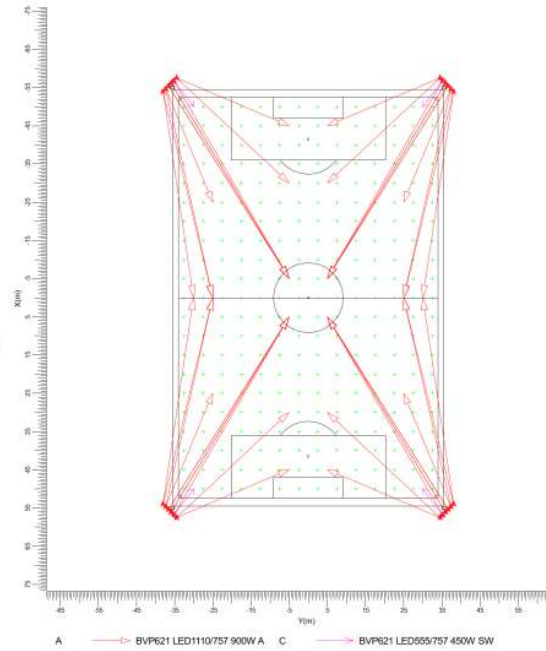
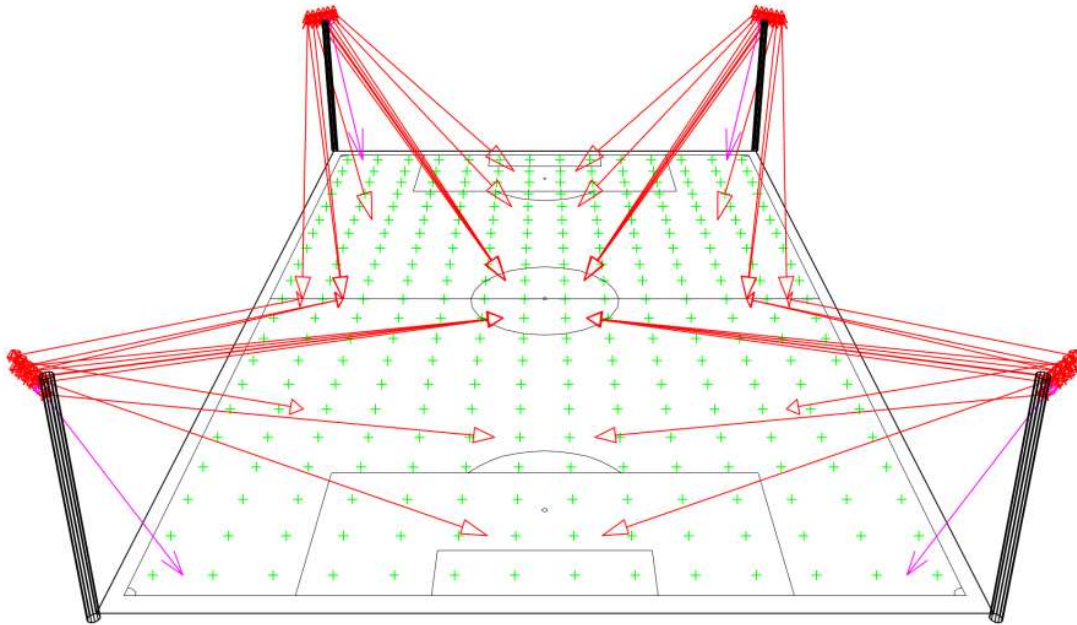
Основне
футбольне поле
105x68м

Трибуни на 1000
підтрибунними
на 1500m²

Підтрибунні приміщення. Загальна площа близько 1500 м2

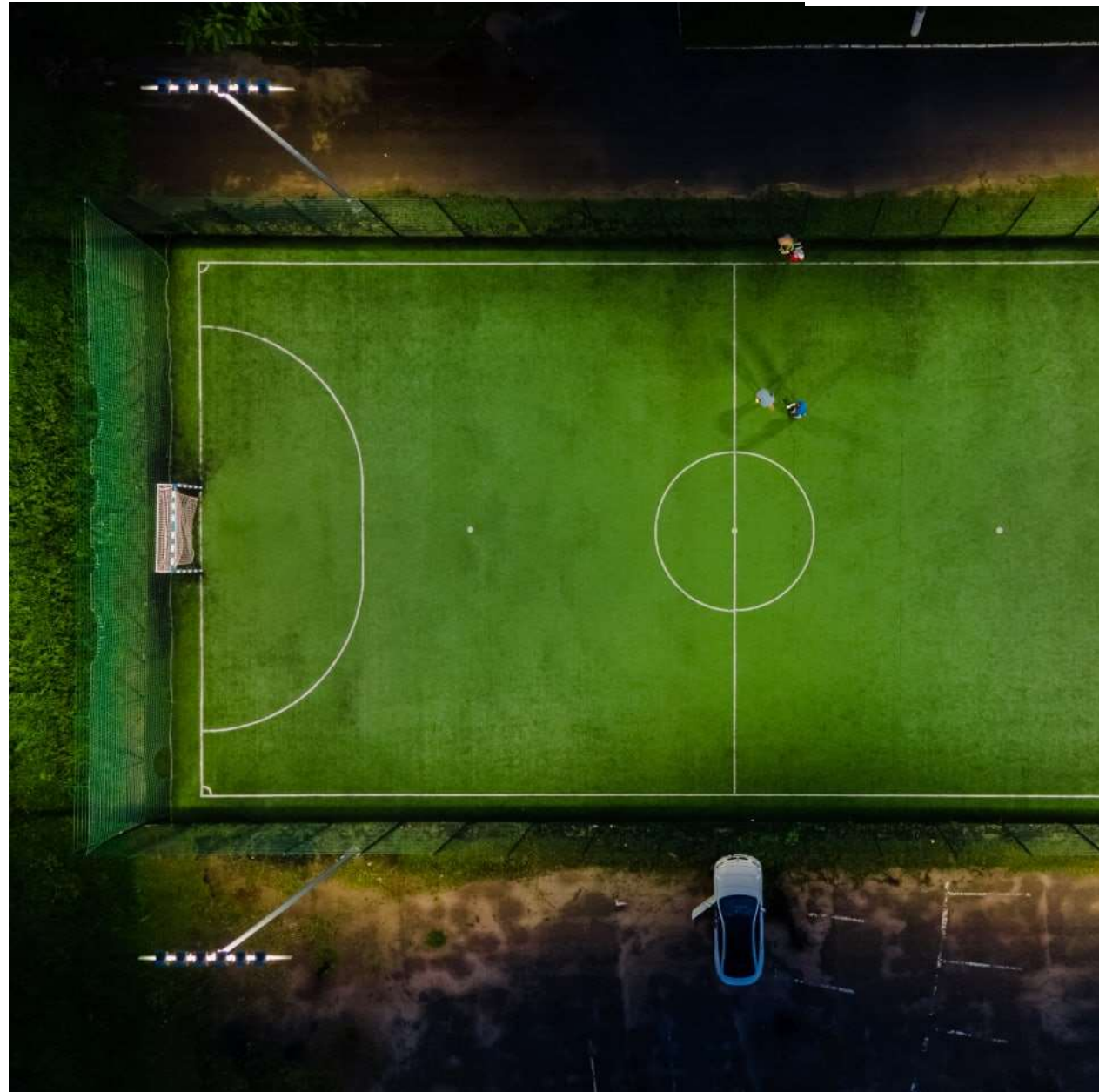


Системи спортивного освітлення



Системи спортивного освітлення

У цьому світлотехнічному рішенні відсутнє **«світлове забруднення»**. А отже мешканцям які живуть поряд зі стадіоном, не доставлятиме дискомфорт освітлення у нічний час доби.



На даху критих трибун розміщуються **сонячні батареї** та **колектори геліосистеми**.

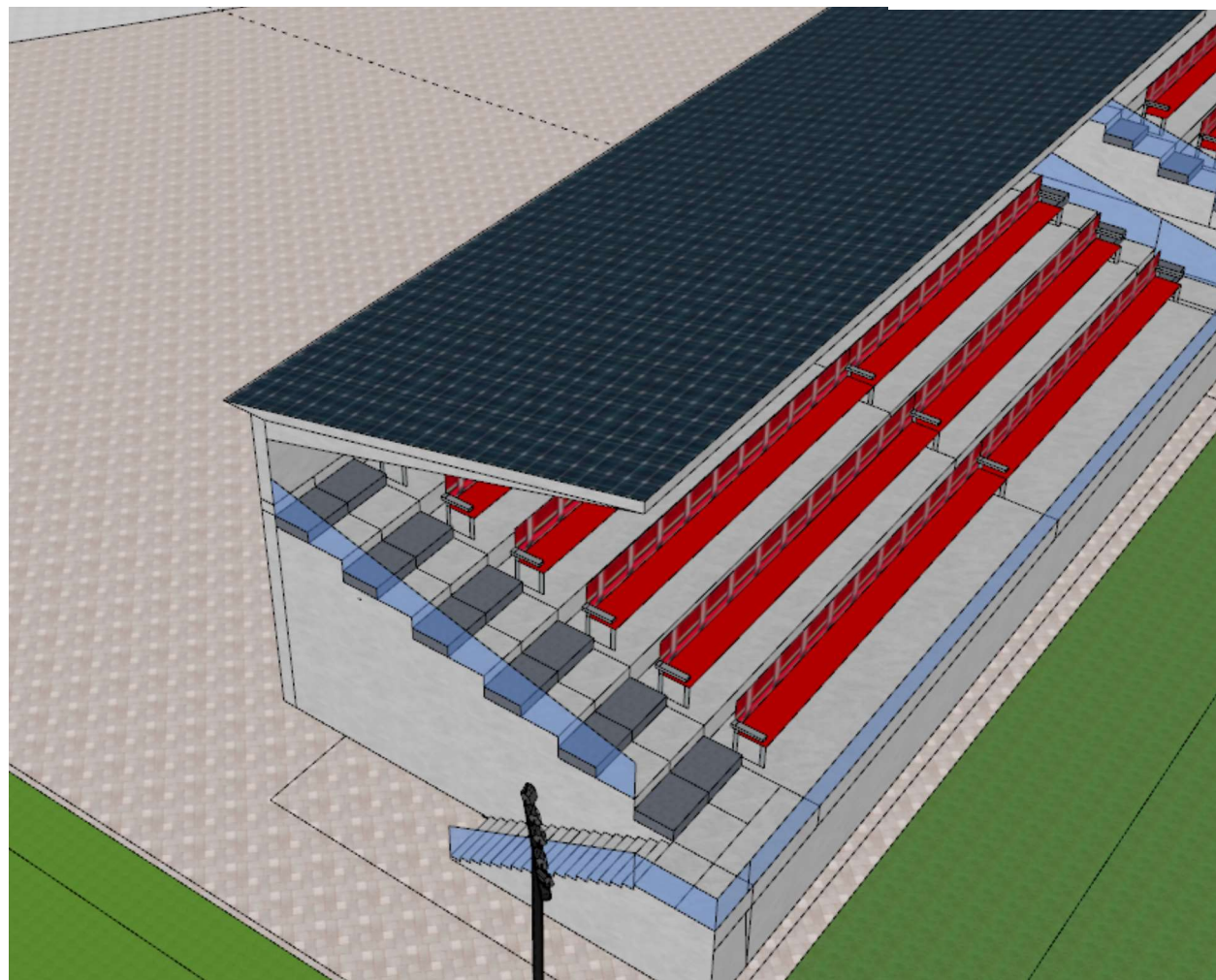
Сонячні батареї призначені для створення електроенергії. Застосовуючи автономний інвертор, що працює паралельно мережі - значно знижуються витрати на електроенергію.

Орієнтовні характеристики сонячної електростанції: 160 панелей 2200x1100 мм., максимальна пікова потужність – 88кВт.

Геліосистема призначена для нагрівання води. Що дозволяє економити електроенергію та газ.

геліосистеми:

Використовуємо 50 панелей 2000x2000 мм – по 30 трубок кожна, що дозволяє нагрівати від 3000 –



Система збирання опадів та очищення води.

На території спортивного комплексу «Чемпіон» вигідно збирати дощову воду та опади. Що дозволяє накопичувати в підземних резервуарах 5-10 кубометрів води і використовувати її згодом для власних потреб. А також як запас води у разі надзвичайних ситуацій. Зробивши фільтрацію шляхом зворотного осмосу, ми отримуємо питну воду.

